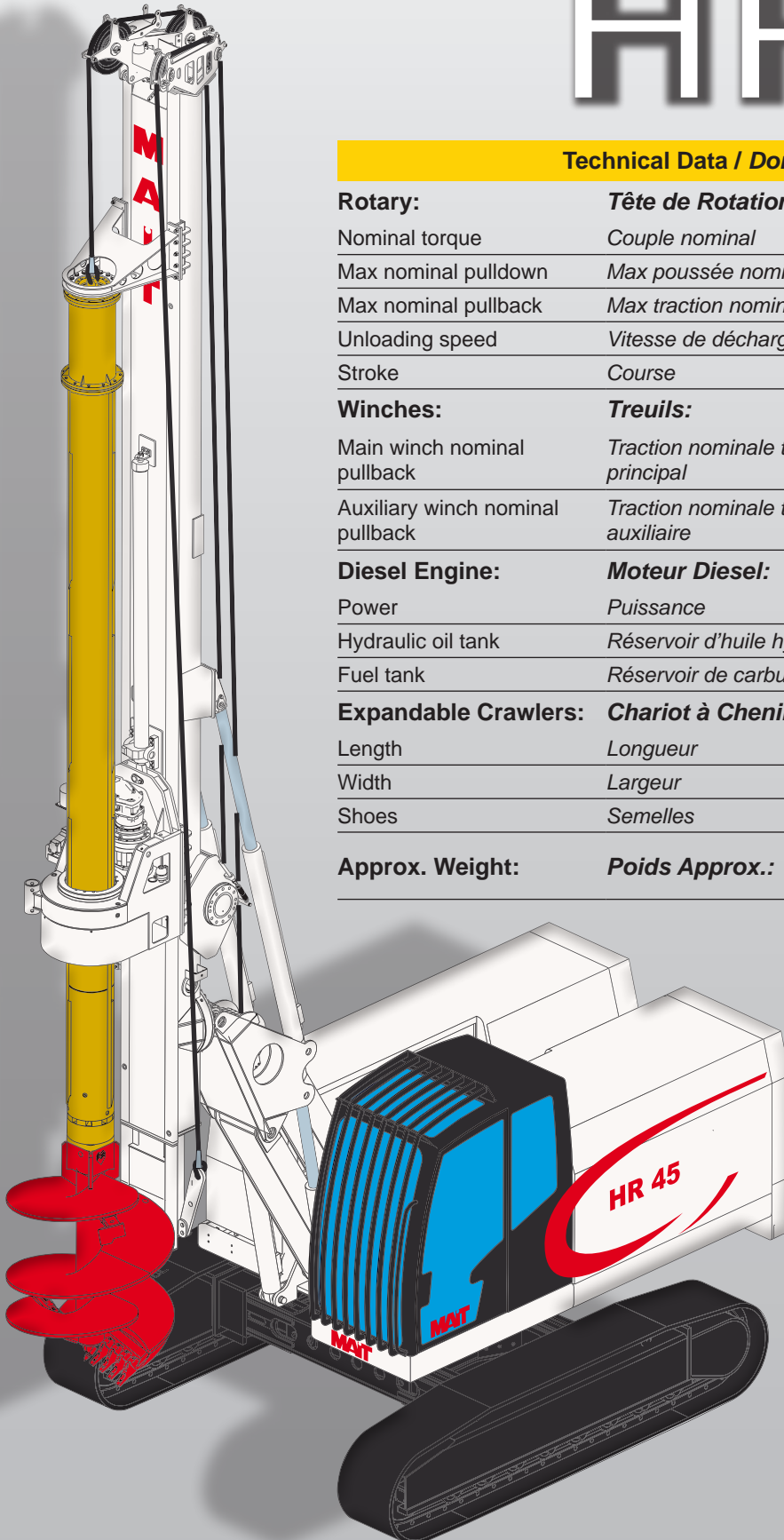


# MAIT

## HR 45



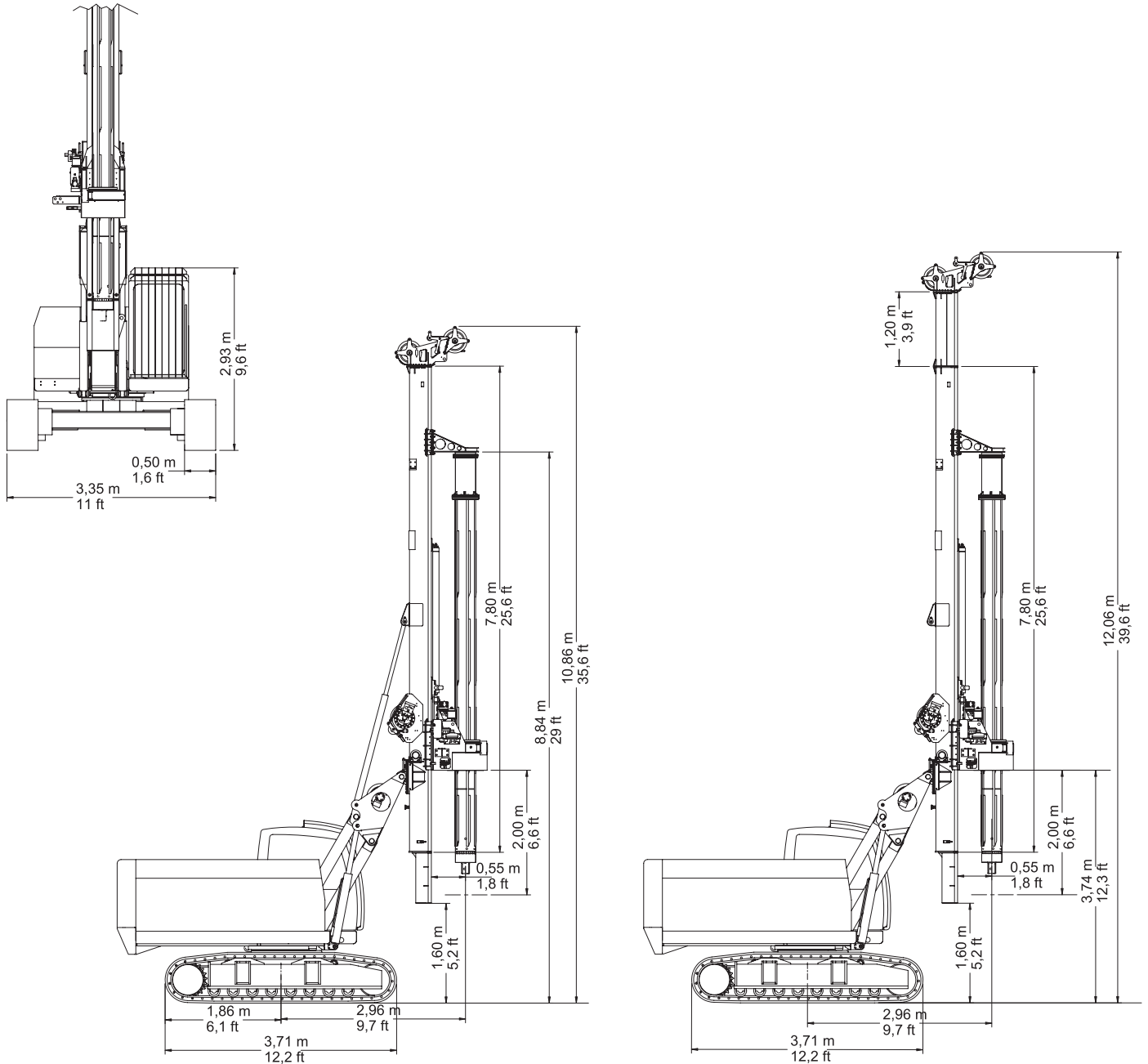
### Technical Data / Données Techniques

<b>Rotary:</b>	<b>Tête de Rotation:</b>		
Nominal torque	<i>Couple nominal</i>	45 KNm	33,190 lbsft
Max nominal pulldown	<i>Max poussée nominale</i>	60 KN	13,489 lbs
Max nominal pullback	<i>Max traction nominale</i>	70 KN	15,737 lbs
Unloading speed	<i>Vitesse de déchargement</i>	130 rpm	
Stroke	<i>Course</i>	2.000 mm	6.6 ft
<b>Winches:</b>	<b>Treuil:</b>		
Main winch nominal pullback	<i>Traction nominale treuil principal</i>	70 KN	15,737 lbs
Auxiliary winch nominal pullback	<i>Traction nominale treuil auxiliaire</i>	25 -35* KN	5,620 - 7,868* lbs
<b>Diesel Engine:</b>	<b>Moteur Diesel:</b>	<b>Tier 4 final - Tier 3</b>	
Power	<i>Puissance</i>	80 KW	107 HP
Hydraulic oil tank	<i>Réservoir d'huile hydraulique</i>	350 liters	92.5 gal
Fuel tank	<i>Réservoir de carburant</i>	175 liters	46.2 gal
<b>Expandable Crawlers:</b>	<b>Chariot à Chenilles Élargissable:</b>		
Length	<i>Longueur</i>	3.715 mm	12.2 ft
Width	<i>Largeur</i>	2.500-3.350 mm	8.2 ft - 11 ft
Shoes	<i>Semelles</i>	500 mm	1.6 ft
<b>Approx. Weight:</b>	<b>Poids Approx.:</b>	20 -	44,092 -
		23 tons	50,706 lbs

\* on request / \* sur commande



**WORKING CONFIGURATIONS / CONFIGURATIONS DE TRAVAIL**  
*pile version / pieux version*



**Working Characteristics / Caractéristiques de Travail**

**Works with Augers & Buckets: Travaux avec tarières et buckets:**

Max diameter	<i>Diamètre max.</i>	1000 mm	3.3 ft
Depths	<i>Profondeurs</i>	26 - 32* m	85.5 - 105* ft

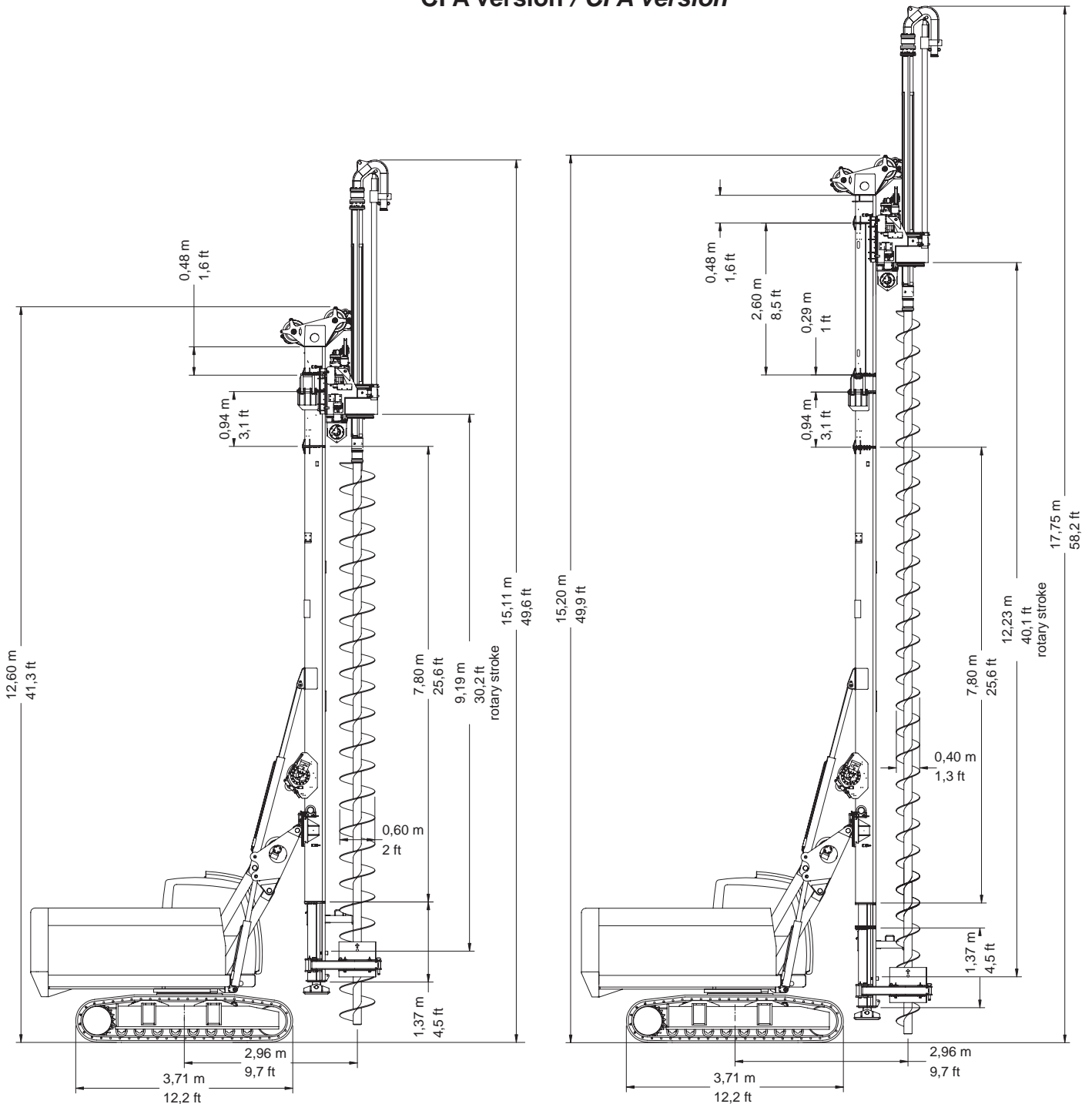
\* with upper mast extension/ \* avec rallonge supérieure du mât



The newest line of small-medium sized drilling rigs, especially designed by MAIT, have been developed on MAIT's machine base for maximum purpose-built drilling performance and for lowering the cost. The crawlers are expandable and the cabin is large and comfortable.

The HR 45 is one of the models of the new line, and can work in bored piles or CFA version. It converts rapidly between the two applications. The machine is transported completely mounted.

WORKING CONFIGURATIONS / CONFIGURATIONS DE TRAVAIL  
CFA version / CFA version



**Working Characteristics / Caractéristiques de Travail**

**Works with CFA:**

**Travaux avec tarières continue:**

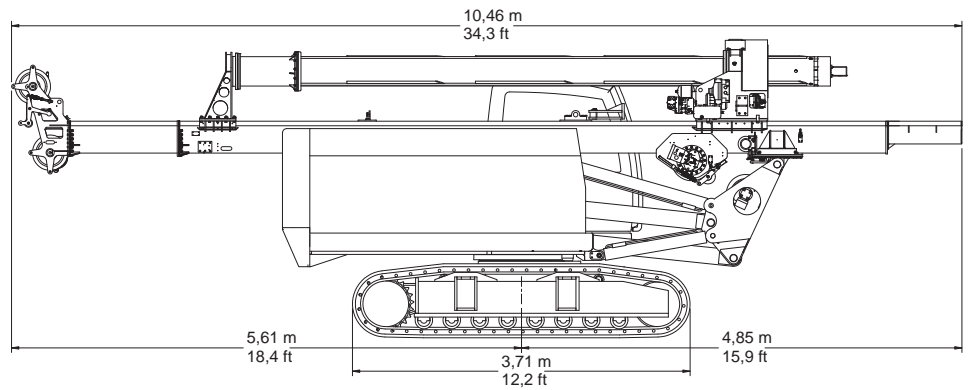
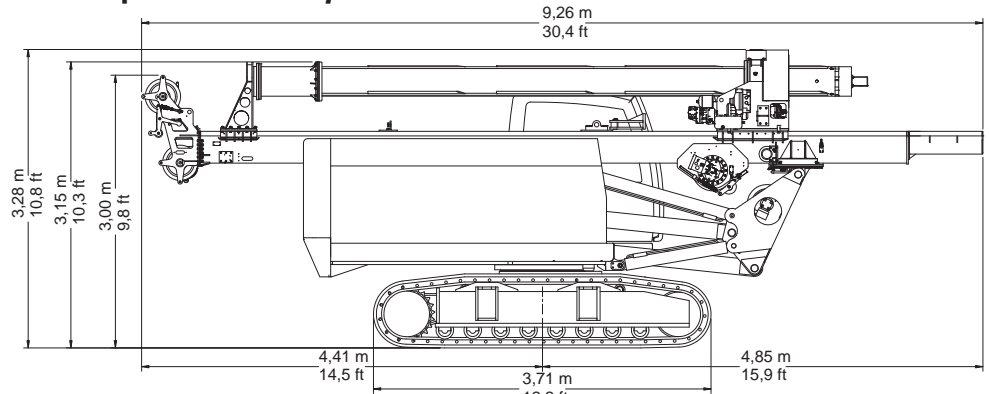
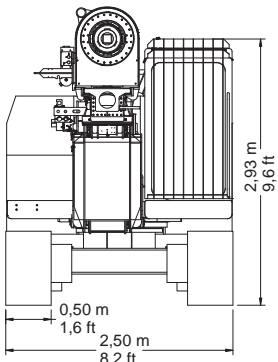
Pulldown force	Force de poussée	20 KN	4,496 lbs
Extraction force	Force d'extraction	70 x 2 = 140 KN	15,736 x 2 = 31,472 lbs
Max diameter	Diamètre max.	600 mm	2 ft
Depths	Profondeurs	(9 + 3) = 12 m	(29.5 + 9.8) = 39.3 ft
		(12 + 3) = 15 m	(39.4 + 9.8) = 49.2 ft

La nouvelle ligne de foreuses de petites et moyennes tailles conçues par MAIT présente des machines qui sont réalisées sur un châssis MAIT afin d'optimiser au maximum les prestations et les coûts.

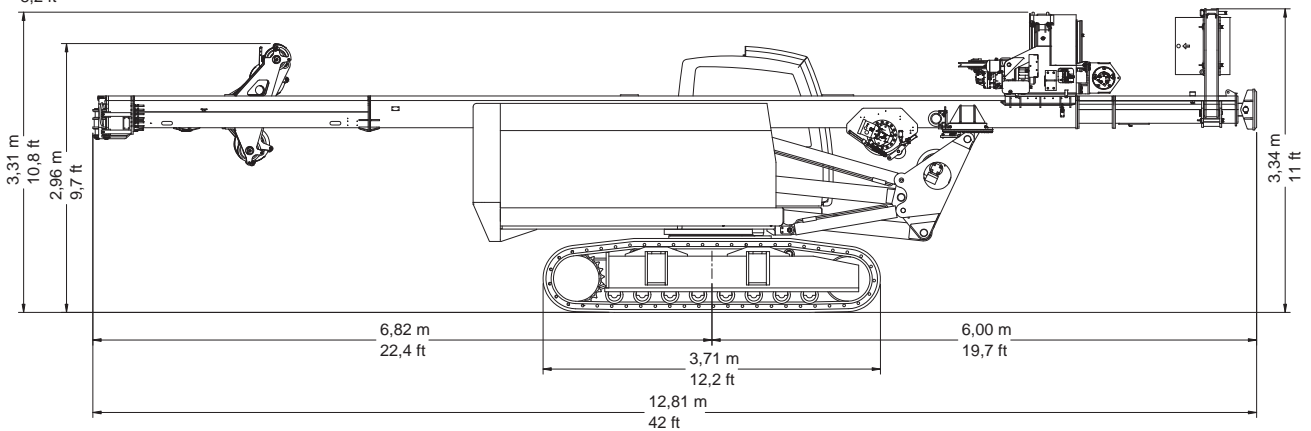
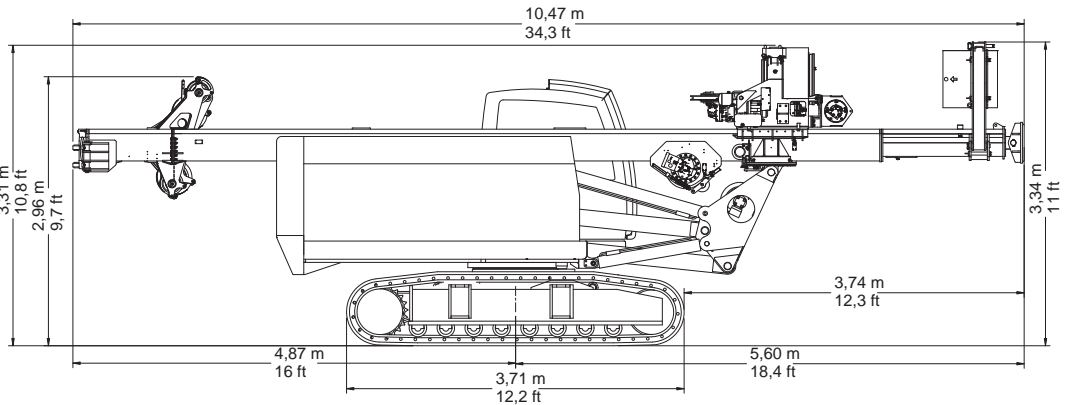
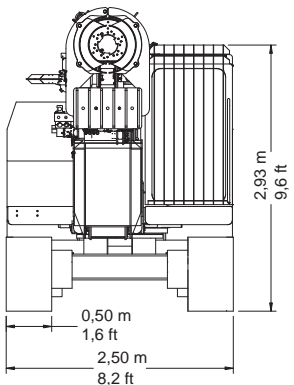
Le châssis est élargissable et la cabine est grande et confortable.

La HR45 fait partie de cette nouvelle ligne, elle peut travailler en configuration pieux ou en CFA, le changement de configuration demande peu de passages, la machine se transporte complètement montée.





## CFA version / CFA version



06/2017 All technical data indicated are to be considered as approximate. MAT reserves the right to modify them opportunistically. Toutes les données techniques sont indicatives. MAT réserve la faculté de les modifier opportunément. The nominal values are referred to 100% total efficiency. Les valeurs nominales sont référées à un rendement total de 100%.

