

# JAWMAX® 400

MOBILNA KRUSZARKA SZCZĘKOWA

**SBM**  
MINERAL PROCESSING



- Waga transportowa poniżej 40 ton
- Napęd spalinowo- elektryczny (hybrydowy), dostępny także w tej klasie
- Optymalny przepływ materiału
- Największa komora kruszenia w swojej klasie
- Łatwe sterowanie wieloma trybami pracy, pozwalającymi na dostosowanie do wymagań operatora
- Zminimalizowany czas przestoju dzięki systemowi wykrywania ciał obcych Automatic-Quick-Release z automatycznym szybkim otwarciem, aby zresetować szczelinę kruszenia
- Dostępna jest aplikacja SBM Crush Control oraz zdalne monitorowanie statusu pracy
- Uruchomienie i rozruch bez użycia dodatkowych narzędzi
- Dostępne 3-osiowe podwozie transportowe „DOLLY”

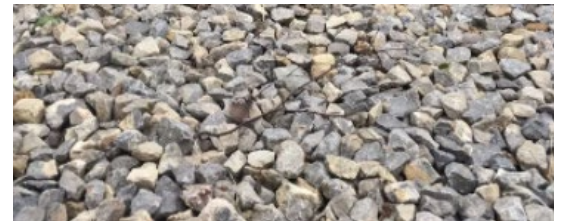


Dystrybutor: AMAGO Sp. z o.o., Cholerzyn 383,32-060 Liszki

Kontakt: tel. +48 662 179 005, [www.amago.pl](http://www.amago.pl)

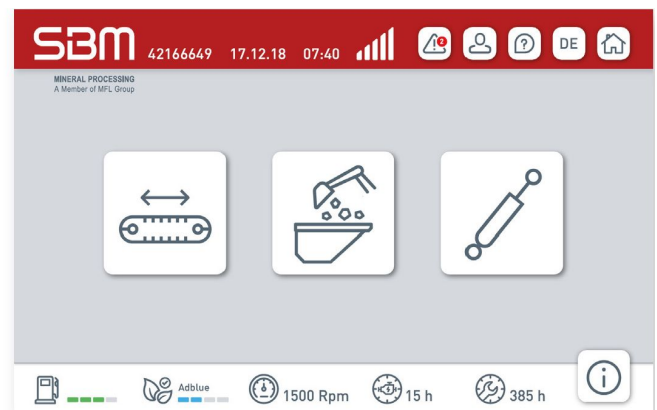
**AMAGO**

|   |            |
|---|------------|
| <b>DANE TECHNICZNE:</b>                     |            |
| Wydajność [t/h]                             | do 400     |
| Otwór wlotowy [mm]                          | 1100x700   |
| Rozmiar ziarna nadawy [mm]                  | 1000x650   |
| Wymiary transportowe dł. x szer. x wys. [m] | 13,7x3x3,6 |
| Waga [t]                                    | 36,5       |



## FUNKCJONALNOŚĆ 2.0

- Możliwe sterowanie i regulacja podajnika
- Nowy, 10-calowy ekran dotykowy z intuicyjnym interfejsem użytkownika
- Zdalne sterowanie radiowe z dostępnymi 10 funkcjami
- Pełna kontrola dzięki aplikacji SBM Crush Control



Dystrybutor: **AMAGO Sp. z o.o.**, Cholerzyn 383,32-060 Liszki

Kontakt: tel. +48 662 179 005, [www.amago.pl](http://www.amago.pl)